

DUUR  
GROEPSGROOTTE

2 dagen  
8 cursisten

## Inleiding

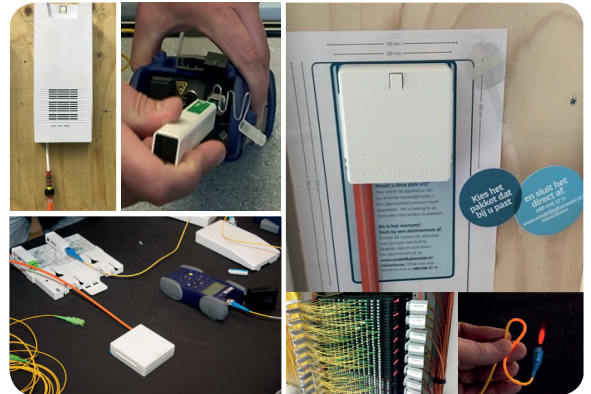
In de cursus Monteur Fiber to the Home klant aansluitingen (praktijk) zal de beginnende glasvezelmonteur de benodigde praktijk kunde worden bijgebracht. Zo zullen diverse gereedschappen worden behandeld en hoe deze worden toegepast bij het aansluiten van een FTU (Fiber Termination Unit) Ook worden cleave en fusielas- technieken uitgelegd en toegepast. De benodigde theoretische kennis (cursus 31222) dient wel als achtergrondkennis aanwezig te zijn.

## Doelgroep

De (toekomstige) glasvezelmonteur die verantwoord een glasvezel klant aansluiting wil kunnen maken en opleveren. (let op! alleen praktijk)

## Cursusopbouw

- Veiligheid
- Gereedschappen, toepassing / gebruik
- Optische connectoren, inspectie en reinigen
- Fusilassen
- Afwerken FTU (actief en passief)
- Meettechnieken (dB, dBm, powermetingen, OTDR beperkt)



## Cursusdoelen

- Veilig en verantwoord om kunnen gaan met glasvezel en glasvezelresten
- Verschillende glasvezelkabels en vezels kunnen strippen en kunnen reinigen
- Diverse bewerkingen zoals cleaven en fusilassen zelfstandig uit kunnen voeren
- Connectoren optisch kunnen controleren en kunnen reinigen
- Zelfstandig huisaansluitingen in verschillende aansluitboxen kunnen maken en deze kunnen controleren
- Zelfstandig m.b.v. een Powermeter en een lichtpen glasvezelaansluitingen kunnen controleren en op kunnen leveren

## Afsluiting

Aan het eind van de cursus wordt een praktijk examen afgenomen. Bij voldoende resultaat (en in combinatie met het deelcertificaat Fiber to the Home Basiskennis) ontvangt de deelnemer het door het CKB erkende KLICT® certificaat: Gecertificeerd monteur Fiber to the Home klant aansluitingen. Het certificaat heeft een geldigheid van 5 jaar.

## Voorkennis

Van de deelnemers wordt verwacht dat zij een technische achtergrond op VMBO niveau 2/3 te hebben of in ieder geval affiniteit hebben met het vakgebied. Kennis en ervaring met het afwerken en monteren van glasvezelverbindingen is niet vereist. Voldoende basiskennis glasvezel is wel vereist.