

DUUR
GROEPSGROOTTE

1 dag
8 cursisten

Inleiding

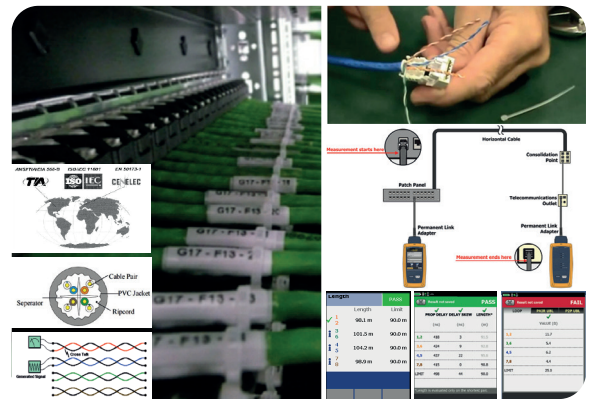
In de cursus Meten en certificeren Twisted Pair Netwerken LAN worden alle meetparameters die in een Twisted Pair bekabeling voorkomen toegelicht. Dit wordt voor het merendeel in de theoretische sessies technisch uitgelicht. In een praktische sessie zal worden geoefend en dienen de meters zelfstandig te worden ingesteld. Naderhand dient een oplevering plaats te vinden d.m.v. een zelf geproduceerd meetrapport. De cursus meten en Certificeren Twisted Pair Netwerken LAN is het vervolg op de cursus Basiskennis Twisted Pair Netwerken maar kan ook gevolgd worden als de cursusdoelen (zie cursus 30325) eigen zijn.

Doelgroep

Monteurs en werkvoorbereiders die zich bezig (gaan) houden met het meten, opleveren en certificeren van Twisted Pair netwerken.

Cursusopbouw

- Korte herhaling van de standaarden zoals ISO, NEN en TIA en klassen
- Opbouw van een LAN bekabeling Twisted Pair
- Verschillen tussen afgeschermd en niet afgeschermd
- Meten en meetparameters, instellen meters
- Opleveren en storing zoeken
- Maken van een meetrapport



Bij de cursus ontvangt de deelnemer een lesboek met de gebruikte presentatiemiddelen maar ook met uitgeschreven leerstof en extra verdieping. Het gebruik van diverse practicummaterialen en gereedschappen is bij de cursus inbegrepen.

Cursusdoelen

- Verschillende Standaarden kunnen begrijpen en kunnen toepassen
- Verschillen tussen klasse en categorie kunnen uitleggen en toepassen
- Basiseigenschappen van Twisted Pair bekabeling kunnen toelichten
- Diverse meetparameters die in een LAN infrastructuur voor komen kunnen herkennen
- Meetnormen, klassen en categorieën kunnen herkennen en toepassen
- Kunnen meten van enkelvoudige Twisted Pair bekabeling
- Alien Crosstalk metingen kunnen uitleggen
- Een Cable Analyser kunnen voorbereiden en instellen
- Kunnen uitvoeren van standaard, certificerende testprocedures en metingen voor Twiste Pair netwerken
- Onderhoud en storing kunnen plegen op Twisted Pair netwerken
- kunnen maken van een standaard meetrapport

Afsluiting

Na het volgen van de cursus zal de deelnemer voldoende kennis moeten hebben om een Twisted Pair netwerk te meten, op te leveren en te certificeren. Daarnaast kan de deelnemer storingen herkennen en oplossen. Ook is de deelnemer in staat om alle instellingen te doen om een compleet meetrapport te kunnen opleveren. De deelnemer ontvangt een bewijs van deelname echter samen met cursus 30325 kan het certificaat Monteur Twisted Pair Netwerken worden behaald. (30221)

Voorkennis

Het is wenselijk dat de deelnemers een werk/denk nivo MBO 3/4 hebben en affiniteit met techniek of het vakgebied. Als voorkennis dienen de cursusdoelen van cursus 30325. Ervaring in een LAN Twisted pair omgeving kan de deelnemer helpen om sneller de onderwerpen te kunnen plaatsen en toe te passen.